



**O que se
passou na
ARS em 2017?**



DESTAQUES DE 2017

1: Completámos a estrutura profissional da ARS com componentes de comunicação e marketing.

2: Todos os elementos da campanha Agência Cívica de *Rating* estão preparados, o projecto está a ser apreciado pelos parceiros chave identificados, e o lançamento previsto logo no início de 2018.

3: Em parceria com a associação Um Dia Puro a ARS ficou em 2º lugar de 107 candidaturas ao programa BIP/ZIP. Estamos neste momento a implementar o projecto "Rede de Produtos Conscientes".

4: Desenvolvemos e implementámos uma estratégia sólida para as Redes Sociais a fim de nos prepararmos para o lançamento do Projecto A.C.R. e nos tornarmos um canal de consciencialização e advocacia.



DEMOCRACIA s.f

do grego *demos* (povo) + *kratia* (reger), é um governo ou sistema político do povo, organizado pelo povo e promovido para o povo, com clara separação de poderes e com liberdade de expressão.



CONTINUE A LER E VEJA OS PORMENORES DO TRABALHO FEITO

2016
Proposta de Acção Cívica



2017
**Profissionalização e
Acção**



2018
Sustentabilidade Financeira

-> Reestruturação estratégica

-> Comunicação integrada

- . Redes Sociais

- . Site

-> Projectos em andamento

- . Agência Cívica de Rating

- . Rede de Produtos Conscientes

-> Reestruturação estratégica

-> Comunicação integrada

- . Redes Sociais

- . Site

-> Projectos em andamento

- . Agência Cívica de Rating

- . Rede de Produtos Conscientes



A ARS fez um trabalho de reestruturação estratégica, que passou pela definição de uma [estrutura de marketing sólida](#) e por um [esforço de comunicação integrado](#).

A [Apresentação Institucional](#) é a principal materialização da nova fase da ARS. Convidamos todos para que leiam, redescubram e nos enviem opiniões. Os associados são parte fundamental de todo este processo.

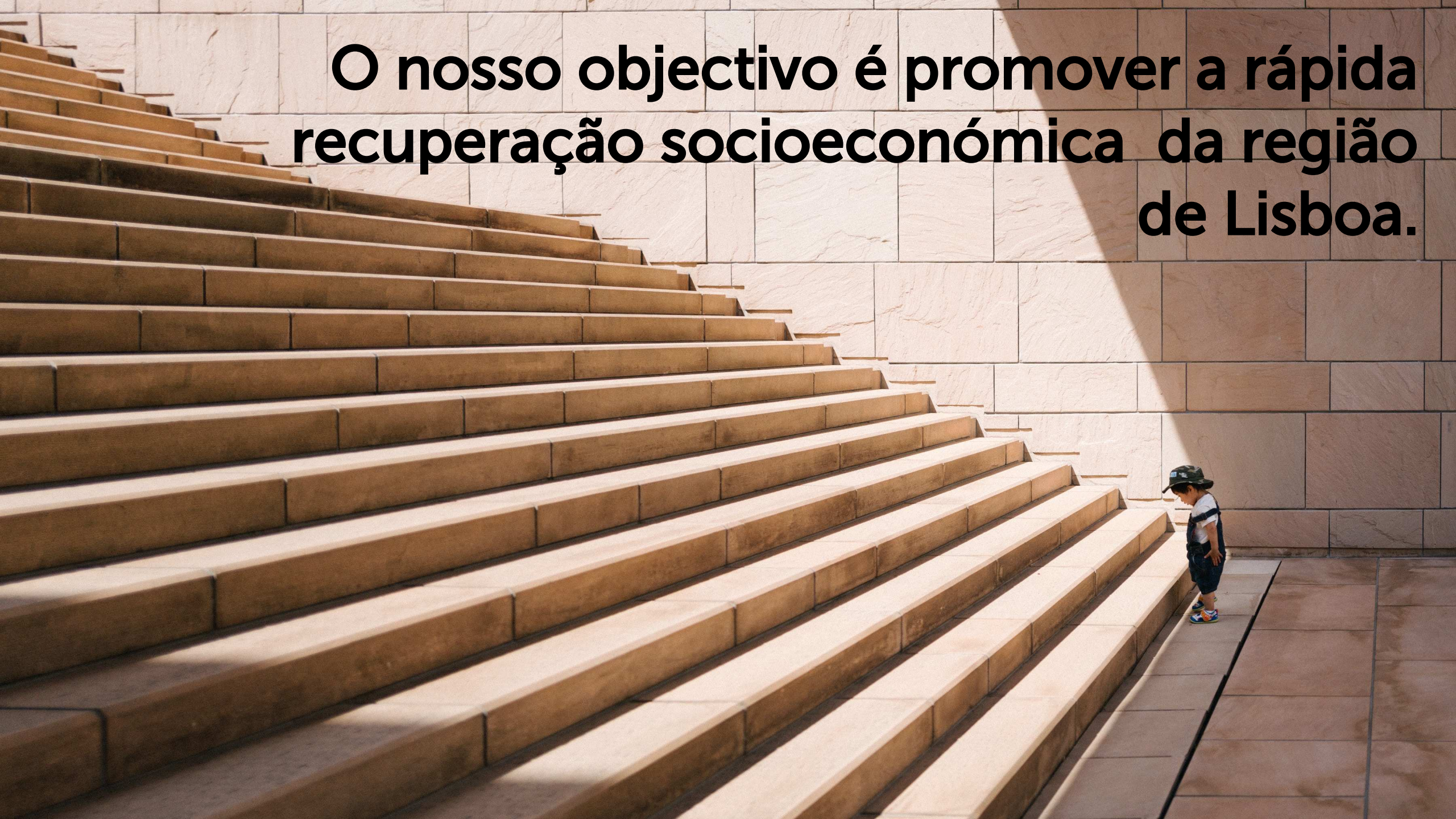
Alguns [slides prioritários podem ser vistos a seguir](#). O material completo será enviado de seguida por e-mail.

Boa leitura!

APRESENTAÇÃO INSTITUCIONAL



**O nosso objectivo é promover a rápida
recuperação socioeconómica da região
de Lisboa.**



TRABALHAMOS COM RESILIÊNCIA INTEGRAL

Todas as dimensões do desenvolvimento humano são interdependentes. Por isso, trabalhamos com uma estratégia de gestão de riscos:

- Interdisciplinar e de base científica
- Que tem preocupação global, regional e local;
- Que procura compreender o presente e o futuro;
- Que relaciona a população, os recursos, a economia, a democracia e a tecnologia.

PENSAR RESILIÊNCIA

PRATICAR RESILIÊNCIA



INDEX

Levantamento de indicadores globais para cada Mega Risco .



MONITORIZAÇÃO

Análise que utiliza as informações do Index para medir como cada indicador está a evoluir.



THINK TANK

Evento semestral em que a ARS comunica factos, a sociedade civil debate um Mega Risco e, juntos, concluímos com acções de resiliência local.



CONFERÊNCIA

Encontro anual onde a ARS convida membros da academia, do tecido empresarial e do sector público para apresentarem suas visões sobre resiliência a riscos globais específicos.



RELATÓRIO ANUAL

É um documento de prospectiva, com uma análise de possíveis cenários de desenvolvimento e a definição dos âmbitos prioritários de acção.



PLANO DE ACTIVIDADES

De acordo com as conclusões do Relatório, cria-se um plano de actividades, com acções práticas e tangíveis.



ACÇÕES

AGÊNCIA CÍVICA DE RATING (ACR)

REDE DE PRODUTOS CONSCIENTES

-> Reestruturação estratégica

-> Comunicação integrada

. Redes Sociais

. Site

-> Projectos em andamento

. Agência Cívica de Rating

. Rede de Produtos Conscientes

Criámos uma estratégia sólida para partilhar conteúdos de interesse cívico

1. CONSCIENCIALIZAR

1.1 Notícias/infográficos

notícias publicadas em sites locais e/ou internacionais. O conteúdo está sempre associado a um mega risco, com uma opinião constructiva sobre o assunto.

1.2 Glossário

definição de conceitos relacionados com as áreas de actuação da ARS e com os mega riscos, procurando conscienciar a sociedade civil para temas chave.

2. INTERAGIR

2.1 #indignaçãopositiva

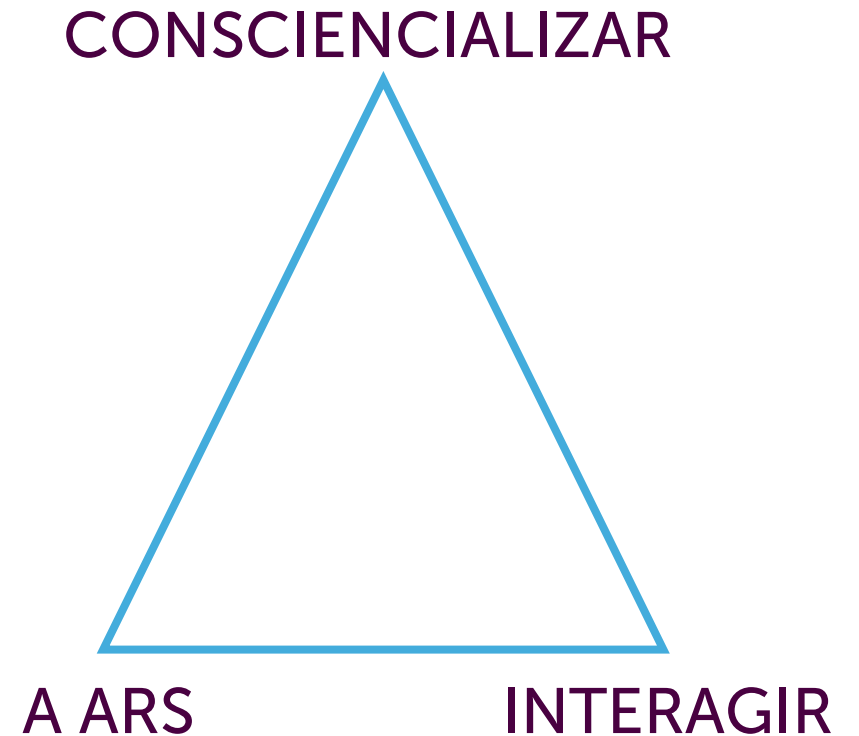
canal que dá voz às pessoas, que mostra situações em que se escolhe dar um seguimento constructivo à indignação.

2.2 #visãoregiãodelisboa

conglomerado de visões por sectores relacionados à pirâmide hierárquica das necessidades regionais (ARS Visão Região de Lisboa 2030).

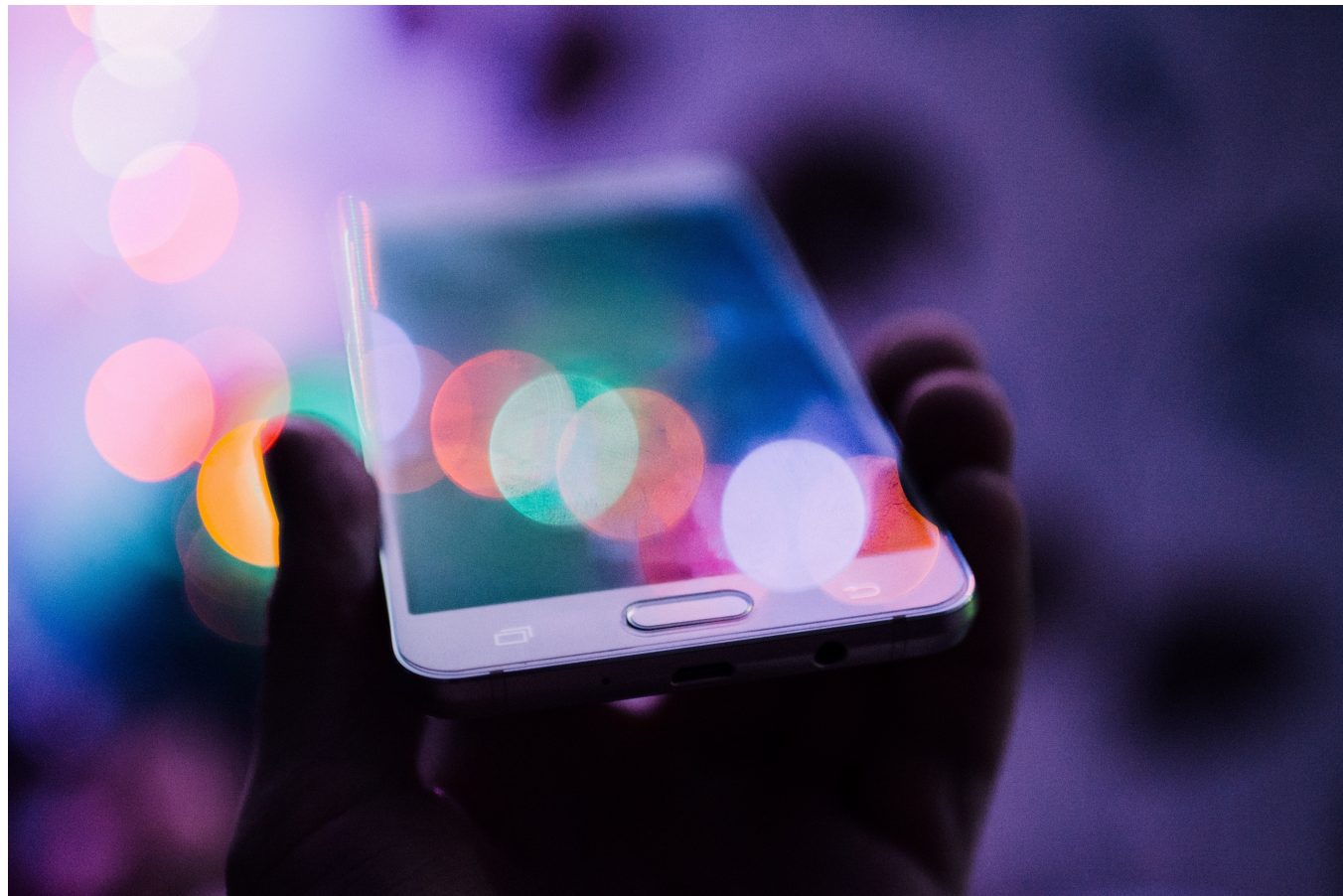
3. A ARS (identidade)

partilha dos projectos, iniciativas, história, missão, áreas de actuação, eventos, equipa e outros assuntos relacionados com a identidade da ARS, com o objectivo de reforçar a imagem associativa.



Posts de **alto valor acrescentado** estão a ganhar uma grande repercussão e nós conseguimos **duplicar o nosso número de seguidores no Facebook!**

Os conteúdos ajudam-nos a **ganhar visibilidade, envolver a sociedade** e a promover uma **visão crítica e construtiva** sobre as principais questões de **desenvolvimento global e regional.**



GLOSSÁRIO

DEMOCRACIA s.f

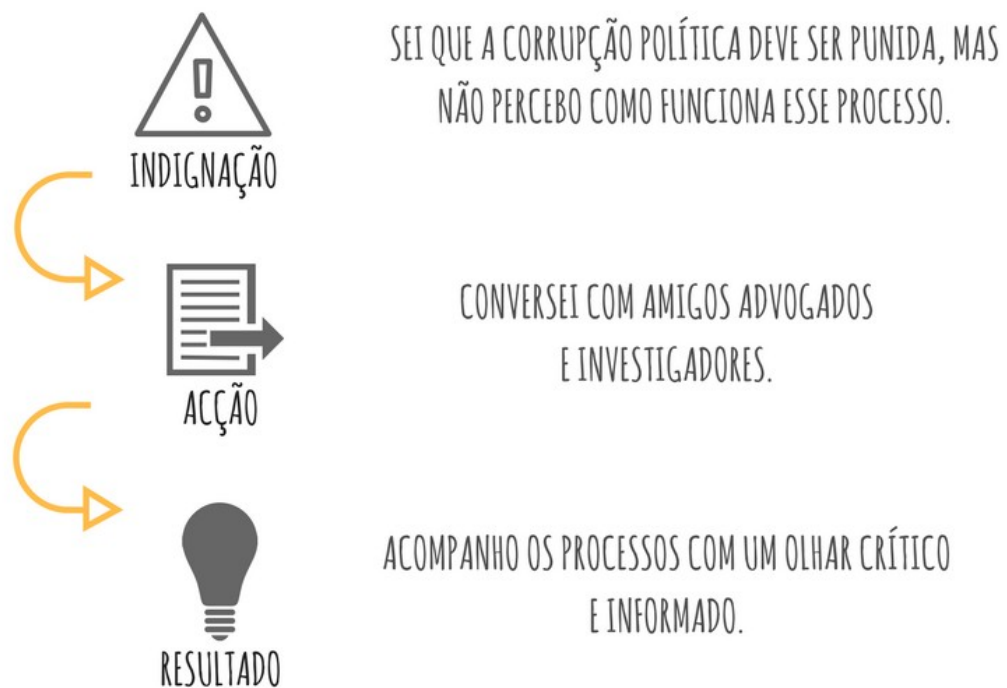
do grego *demos* (povo) + *kratia* (reger), é um governo ou sistema político do povo, organizado pelo povo e promovido para o povo, com clara separação de poderes e com liberdade de expressão.

FINANÇAS ÉTICAS s.f

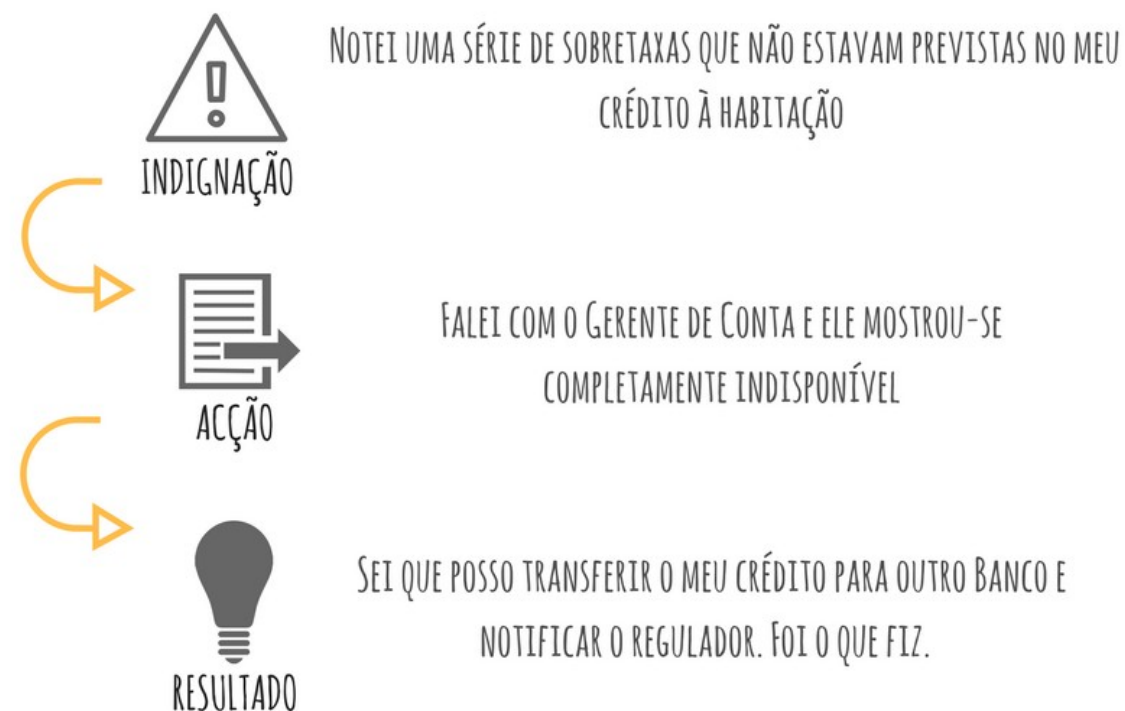
Surgimento de uma alternativa ao paradigma actual da Indústria Financeira, através do reconhecimento de que a mesma se afastou excessivamente da sua função positiva e económica original.

INDIGNAÇÃO POSITIVA

#indignaçãopositiva HISTÓRIA N. 1



#indignaçãopositiva HISTÓRIA N. 2



INFOGRÁFICO

O ESTADO DA ÁGUA NO MUNDO E NA REGIÃO DE LISBOA



As reservas globais de água potável estão a escassear a um ritmo de **10,6% por década***. Se não agirmos, atingirão um limite crítico (-4000 Km³/ano) nos próximos 30 anos.

A Região de Lisboa pertence às bacias hidrográficas do Tejo e das Ribeiras do Oeste. Para um uso sustentável dos recursos desta região, o consumo de água deveria ser de **20 a 40% menor** do que o atual.



Da água potável que entra no concelho de Lisboa, cerca de **8,1%** (8,2 milhões de m³) é perdida na sequência de fugas e/ou ruturas na rede de distribuição e consumos não autorizados.



O maior consumo de água potável em Lisboa é o chamado Doméstico, que representa **48%**. Esse consumo divide-se em:



- ☐ Duches
- ☐ Autoclismo
- ☐ Torneira casa de banho
- ☐ Máquina de lavar roupa
- ☐ Lavar loiça à mão
- ☐ Torneira da cozinha
- ☐ Outras torneiras e dispositivos



O QUE PODEMOS FAZER?

- instalar uma cabeça de duche ecológica que reduz até **40%** o seu consumo de água
- se tem um furo, usar com responsabilidade. Se houver problemas você é o primeiro prejudicado.
- utilizar o Waterbeep, serviço que monitoriza o seu consumo de água para um uso mais consciente
- acompanhar as acções dos Órgãos que regem os Recursos Hídricos



VISÃO REGIÃO DE LISBOA

EPISÓDIO 1: JUSTIÇA

[Clique aqui para ver o vídeo no vimeo.com](#)

-> **Reestruturação estratégica**

-> **Comunicação integrada**

. Redes Sociais

. **Site**

-> **Projectos em andamento**

. Agência Cívica de Rating

. Rede de Produtos Conscientes

Reestruturámos a identidade visual do nosso portal e relançámos o website: www.ars-rlx.org

[Páginas dos Projectos](#), Publicações e Objectivos da Associação, Navegação Simples e Intuitiva e Maneiras de participar são algumas das novidades.



-> Reestruturação estratégica

-> Comunicação integrada

- . Redes Sociais

- . Site

-> **Projectos em andamento**

- . Agência Cívica de Rating

- . Rede de Produtos Conscientes

Agência Cívica de Rating (ACR)

Neste início de século, a indústria financeira cresceu tanto e tornou-se tão complexa que a maioria das nações perdeu a sua ascendência sobre ela. Bancos e corporações privadas adquirem tal poder económico e expansão no espaço social que os seus interesses se sobrepõem aos interesses públicos.

É da necessidade de monitorizar o sistema financeiro que surge a **Agência Cívica de Rating**.

Uma ferramenta ao dispor da sociedade civil para a **monitorização independente do sistema financeiro português**. Através de uma análise técnica, por um lado iremos avaliar o impacto que a indústria financeira tem no nosso país ,e por outro a resiliência das nossas finanças públicas a esse mesmo impacto. De forma a garantir que o projecto seja independente de interesses políticos ou empresariais optámos por promover uma campanha de financiamento colectivo.



- Vamos apresentar o Projecto publicamente em Fevereiro e lançar a campanha de *crowdfunding*, que vai durar três meses.
- Estamos a finalizar a produção do vídeo, a fazer *follow up* com potenciais parceiros, para dia 28 de Fevereiro estarmos a postos para lançar a campanha.

-> **Reestruturação estratégica**

-> **Comunicação integrada**

- . Redes Sociais

- . Site

-> **Projectos em andamento**

- . Agência Cívica de Rating

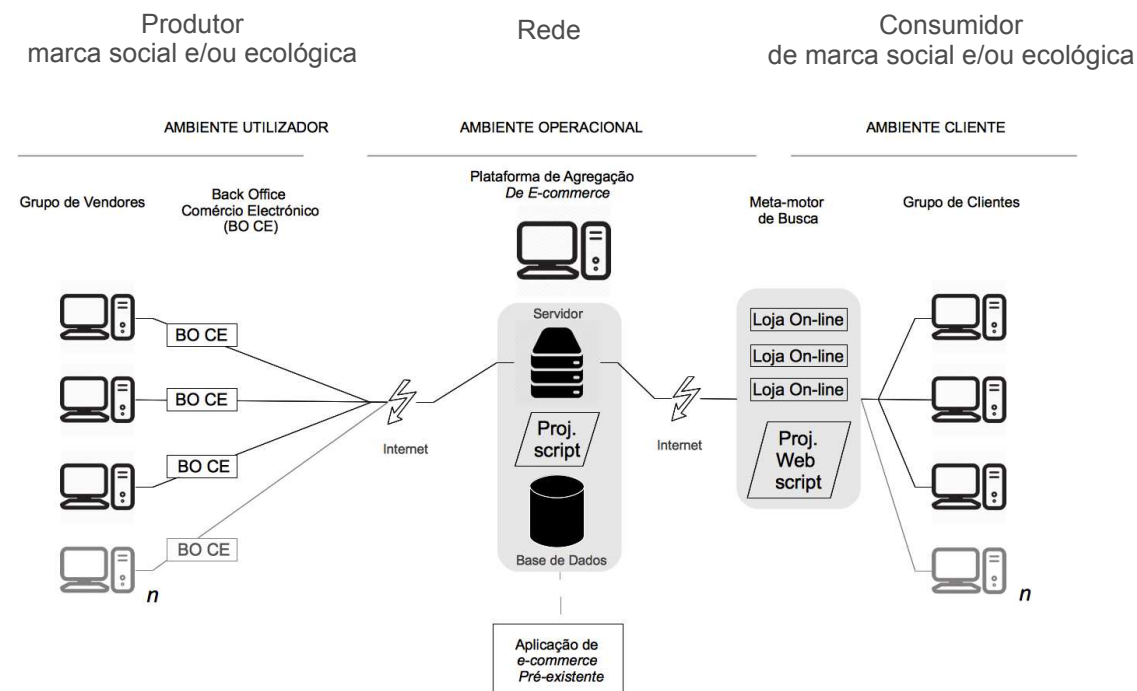
- . Rede de Produtos Conscientes

REDE DE PRODUTOS CONSCIENTES

A **Rede de Produtos Conscientes** surge para tornar mais visíveis e acessíveis as **marcas sociais e ecológicas** existentes na cidade bem como para criar soluções que sirvam o seu desenvolvimento conjunto.

A criação de uma **plataforma** comum de informação e venda em formato **digital**, pretende facilitar e **impulsionar** a sua divulgação e **distribuição**.

Com novos meios de venda, é reforçado o contributo destes produtos e desta rede para o desenvolvimento local, seja através da **melhoria da qualidade de vida de grupos vulneráveis**, do **aproveitamento de desperdícios locais** ou da **valorização de recursos endógenos dos territórios** através de processos de produção.



- A ARS está a desenvolver a arquitectura da plataforma digital de suporte à rede bem como o seu modelo de implementação.
- Tivemos duas reuniões muito produtivas e estamos animados com o potencial do projecto.

ASSOCIAÇÃO UM DIA PURO



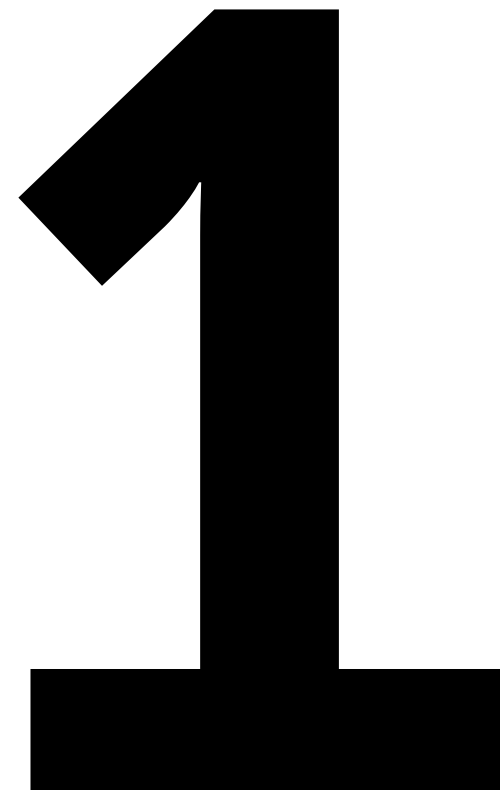
BAIRROS e ZONAS
de Intervenção
Prioritária de Lisboa

O QUE PLANEAMOS PARA 2018?



Realizar o *ARS Think Tank #3*
*"Integridade Democrática: Prioridade
Máxima e Soluções Existentes"*

Painelistas confirmados: Academia Cidadã, Fórum dos Cidadãos e ACEGIS. Em breve enviaremos as novidades!



2

Lançar a campanha de
Crowdfunding da
Agência Cívica de
Rating

Fazer a candidatura
a um **financiamento
Europeu** no âmbito
das **Soluções
Progressivas de
Sustentabilidade**

3

4

Executar a **Rede de Produtos Conscientes**

OBRIGADO!



Torne-se Associado: www.ars-rlx.org

Acompanhe-nos nas
nossas redes sociais



Entre em contacto:
Rua Maestro Antonio Taborda, 41
+ 351 912 126 409
ars_rlx@zoho.com

IBAN: PT50 0035 0371 00004580 130 41